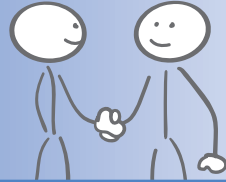


Chancen

Zusammenarbeit

Wahlmöglichkeiten

Teilhabe



Vielfalt

Das Projekt: **dual & inklusiv**

Ziel des Projektes ist es, allen jungen Menschen, ob mit oder ohne Behinderung, gleichermaßen die vollständige Teilhabe an der beruflichen Bildung als Voraussetzung zur lebenslangen Teilhabe an Arbeit und Beschäftigung zu ermöglichen.

Im Rahmen des Projektes werden an ausgewählten Modellstandorten die Berufsorientierung an Stadtteilschulen, die Ausbildungsvorbereitung an Berufsschulen und an Produktionsschulen sowie die duale Ausbildung an Berufsschulen als inklusive Bildungsangebote ausgestaltet.

Eine Begleitstruktur, bestehend aus dem Projektteam, den Schul- und Trägerverantwortlichen und Inklusionsbegleitern unterstützt bei der Entwicklung und Erprobung dieser inklusiven Angebote.

Das reformierte Übergangssystem wird weiterentwickelt und inklusiv ausgestaltet. Nach der Projektlaufzeit gehen die erprobten Angebote in das regelhafte Angebot für Jugendliche innerhalb des Hamburger Bildungs- und Übergangsystems über.



Kontakt:
Hamburger Institut für berufliche Bildung (HIBB)
Projekt: dual & inklusiv

Hamburger Straße 205
22083 Hamburg


Projektleitung:
Marlies Troeder
E-Mail: marlies.troeder@hibb.hamburg.de
Tel.: 040 428 63 - 40 55




Inklusion in der beruflichen Bildung

Entwicklung und Erprobung inklusiver Angebote in der Berufsorientierung, Ausbildungsvorbereitung, Ausbildung und Qualifizierung



 **Europäische Union**
Europäischer Sozialfonds ESF
Chancen nutzen, Beschäftigung sichern!

 **Hamburg**

Das Projekt „dual & inklusiv“ wird durch den Europäischen Sozialfonds (ESF) und durch die Freie und Hansestadt Hamburg (FHH) finanziert.

Kooperationspartner:

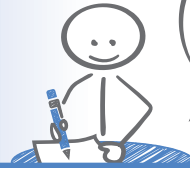




Sich erproben

Strukturen entwickeln

Inklusion in der beruflichen Bildung



Teilhabe am Arbeitsleben

Selbstbestimmung

Vernetztes Arbeiten in Teilprojekten

Betriebe als Partner

Teilprojekt A

Berufsorientierung an 26 Stadtteilschulen

- Weiterentwicklung der Berufs- und Studienorientierung unter inklusiven Aspekten zu schuleigenen Konzepten
- Aufbau eines inklusiven Übergangsmanagements
- Kooperation mit dem Netzwerk B.O.: inklusiv



Teilprojektleitung – A:

Karina Glüsing-Alsleben
E-Mail: karina.gluelsing-alsleben@hibb.hamburg.de

Anette Großberger
E-Mail: anette.grossberger@hibb.hamburg.de

Teilprojekt B

Duale Ausbildungsvorbereitung an 10 Hamburger Berufsschulen – B1

- Weiterentwicklung der dualisierten Ausbildungsvorbereitung AvDual zu einem inklusiven Bildungsangebot
- Vorbereitung des Überganges in Ausbildung und Beschäftigung
- Arbeitsassistenten begleiten die Jugendlichen mit Behinderungen an den Lernorten Schule und Betrieb
- Beteiligte Betriebe erhalten Unterstützung

Teilprojektleitung – B1:

Marlies Troeder
E-Mail: marlies.troeder@hibb.hamburg.de

Tobias Malzahn
E-Mail: tobias.malzahn@hibb.hamburg.de

An 2 Hamburger Produktionsschulen – B2

- An Produktionsschulen wird Arbeiten und Lernen durch betriebsähnliche Strukturen verbunden
- Vorbereitung des Überganges in Ausbildung und Beschäftigung
- Arbeitsassistenten begleiten die Jugendlichen mit Behinderungen in Produktionsschulen und in den Betrieben

Teilprojektleitung – B2:

Dr. Cortina Gentner
E-Mail: cortina.gentner@bsb.hamburg.de

Teilprojekt C

Duale Ausbildung und Berufsqualifizierung an 2 Berufsbildenden Schulen

- Entwicklung und Erprobung inklusiver Strukturen in der dualen Ausbildung
- Jugendliche mit Behinderungen besuchen im Rahmen ihrer dualen Ausbildung reguläre Berufsschulklassen
- Arbeitsassistenten begleiten die Auszubildenden im Betrieb und in der Berufsschule
- Beteiligte Betriebe erhalten Unterstützung



Teilprojektleitung – C:

Levke Thomsen
E-Mail: levke.thomsen@hibb.hamburg.de